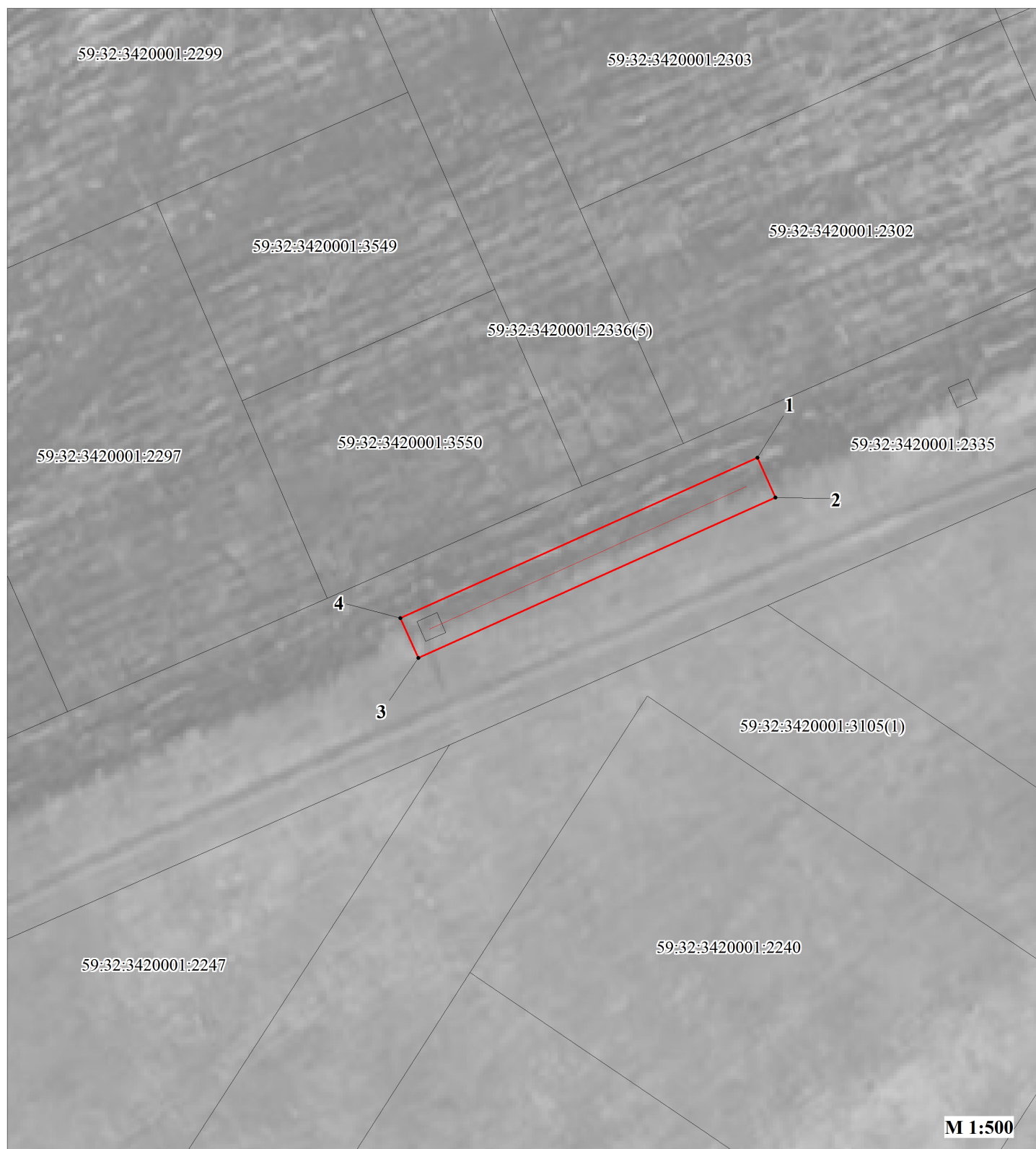


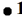



Публичный сервитут
"Строительство ВЛ 0,4 кВ от РУ 0,4 кВ ТП-10/0,4 кВ,
установка оборудования учета э/э на опоре ВЛ 0,4 кВ для электроснабжения
малоэтажной жилой застройки по адресу: Пермский край, Пермский район,
д. Устиново (кад. номер зем. участка 59:32:3420001:2297)"
Схема расположения границ публичного сервитута



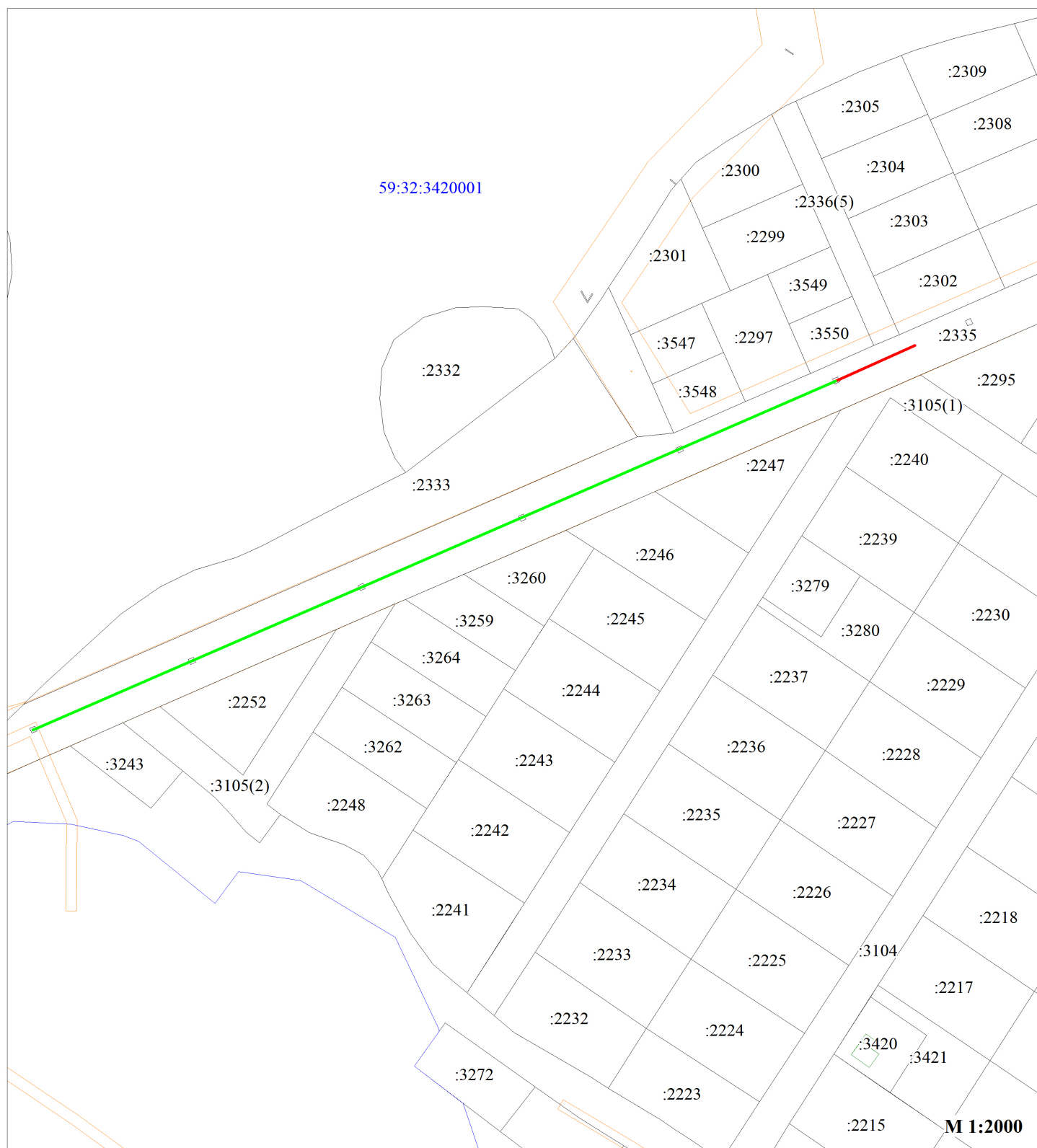
Условные обозначения:

- | | |
|---|---|
| 59:32:3420001 | кадастровый номер квартала |
| 59:32:3420001:2335 | кадастровый номер земельного участка, учтенного в ГКН |
|  | граница земельного участка, учтенного в ГКН |
|  | граница публичного сервитута |
|  | граница кадастрового квартала |
|  | характерная точка границы |
| | проектируемая линия ВЛ 0,4 кВ |

<p align="center">ОПИСАНИЕ МЕСТОПОЛОЖЕНИЯ ГРАНИЦ ПУБЛИЧНОГО СЕРВИТУТА</p> <p align="center">«Строительство ВЛ 0,4 кВ от РУ 0,4 кВ ТП-10/0,4 кВ, установка оборудования учета э/э на опоре ВЛ 0,4 кВ для электроснабжения малоэтажной жилой застройки по адресу: Пермский край, Пермский район, д. Устиново (кад. номер зем. участка 59:32:3420001:2297)»</p> <p align="center">ПЕРМСКИЙ КРАЙ, ПЕРМСКИЙ МУНИЦИПАЛЬНЫЙ ОКРУГ</p> <p align="center">(НАИМЕНОВАНИЕ ОБЪЕКТА)</p>				
Сведения о местоположении границ объекта				
1. Система координат МСК-59, зона 2				
2. Сведения о характерных точках границ объекта				
Обозначение характерны х точек границ	Координаты. м		Метод определения координат и средняя квадратическая погрешность положения характерной точки (M _t). м	Описание закреплен ия точки
	X	Y		
1	2	3	4	5
1	506969.16	2230181.21	Геодезический метод; Mt=0.1	-
2	506965.51	2230182.85	Геодезический метод; Mt=0.1	-
3	506950.81	2230150.12	Геодезический метод; Mt=0.1	-
4	506954.46	2230148.48	Геодезический метод; Mt=0.1	-
1	506969.16	2230181.21	Геодезический метод; Mt=0.1	-

СРАВНИТЕЛЬНЫЕ ВАРИАНТЫ РАЗМЕЩЕНИЯ ЛИНЕЙНОГО СООРУЖЕНИЯ

"Строительство ВЛ 0,4 кВ от РУ 0,4 кВ ТП-10/0,4 кВ,
установка оборудования учета э/э на опоре ВЛ 0,4 кВ для электроснабжения
малоэтажной жилой застройки по адресу: Пермский край, Пермский район,
д. Устиново (кад. номер зем. участка 59:32:3420001:2297)"



Условные обозначения:

59:32:3420001

кадастровый номер квартала

:2335

кадастровый номер земельного участка, учтенного в ЕГРН

—

граница земельного участка, учтенного в ЕГРН

—

граница кадастрового квартала

—

ЗОУИТ

—

вариант 1 размещения линейного сооружения

—

вариант 2 размещения линейного сооружения